

# Informatieboekje Larix 10



## In ons vakantieverblijf op camping Bergzicht

Wat fijn dat u voor Larix 10 heeft gekozen als uw vakantieverblijf. We hopen dat u een plezierig verblijf mag hebben en danken u voor uw vertrouwen!

Dit boekje bevat enige informatie over het gebruik van de accommodatie. Eigenlijk wijst alles voor zich. Alles wat in en om het chalet staat is vrij voor gebruik. Aangezien het onze eigendommen betreft vragen wij u om hiermee om te gaan als was het van u zelf.

Wij wensen u veel vakantieplezier! De omgeving is prachtig en er is veel te zien en te beleven. In ons chalet ligt een gastenboekje, wij zouden het leuk vinden om hierin terug te kunnen lezen hoe u uw verblijf hebt ervaren. Het delen van ideeën/wensen of tips middels ons gastenboek stellen wij ook erg op prijs!

# Informatieboekje Larix 10

Met vriendelijke groet,

Bas en Jacoline van Rijn

+31 615275106

+31 623487174

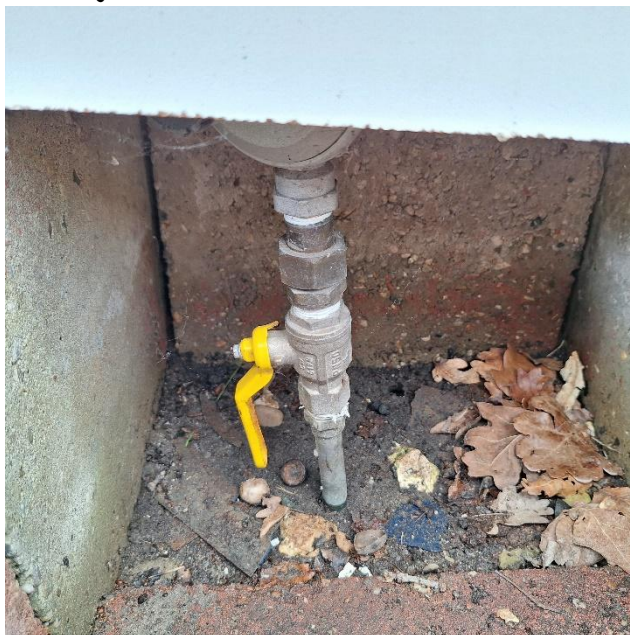


Wij zorgen dat het chalet gebruiksklaar is. Mocht er iets niet in orde zijn of merkt u andere gebreken op bij aankomst, neem dan contact met ons op om dit te melden. Wij rekenen erop dat u het chalet netjes en schoon achterlaat bij vertrek.

Wij raden u aan om onderstaande weetjes en gebruiksaanwijzingen door te lezen:

Weetjes en gebruiksaanwijzingen:

- Hoofdafsluiter van het water zit voor het chalet onder het ronde deksel. Hier kunt u eventueel het water afsluiten. Het hulpstuk hiervoor ligt in de put.
- De afsluiter voor het gas zit onder het raam van de ouderslaapkamer. Het gele hendeltje van de afsluiter moet horizontaal staan om het gas af te sluiten.



# Informatieboekje Larix 10

## De geiser



- Is in juli 2025 nieuw geplaatst. Een vriendelijk maar dringend verzoek om niet aan de knoppen te gaan draaien, deze staan juist ingesteld.

## Douchen

- Wanneer u voor de thermostaatkraan staat is warm naar links en koud naar rechts. De geiser heeft tijd nodig om de temperatuur goed te regelen, wanneer u dus steeds aan de kraan draait kan het zijn dat u van warm water eerst naar koud gaat voordat de juiste temperatuur wordt bereikt. Wanneer de kraan iets vanuit het midden naar links wordt gezet is de temperatuur rond de 36 graden.



## Stroomvoorziening

- De stroomvoorziening zit in het aanrechtkastje boven de afzuigkap. De zwarte (linkse) schakelaar is de hoofdschakelaar. De schakelaars moeten voor gebruik omhoog staan. De meest rechtse schakelaar is van de magnetron, deze graag alleen omzetten (omhoog) wanneer u gebruik maakt van de magnetron, daarna weer uitschakelen. (omlaag) De

# Informatieboekje Larix 10

magnetron bevindt zich in het kastje onder de kookplaat. Bij gebruik het deurtje van het kastje open laten staan ivm de warmte die vrijkomt.



- Het maximale stroomverbruik van de chalet en de blokhut samen is 10 ampere. Dat houdt in dat er niet teveel elektriciteit tegelijk kunt gebruiken. Bijvoorbeeld niet stofzuigen en tegelijk koffiezetten. Bij teveel stroomgebruik zal deze eruit klappen/wegvallen. Wanneer blijkt dat u hiervan de veroorzaker bent zal de campingeigenaar de kosten hiervan op u verhalen. (paar euro) Wanneer u merkt dat u geen stroom heeft, controleer dan of alle schakelaars omhoog staan. Is dit het geval, meld dit dan direct bij de receptie. Het kan namelijk zo zijn dat de stroom bij het hele veld of een aantal groepen eruit ligt wat niet door u wordt veroorzaakt.
- U kunt GEEN frituurpan gebruiken!
- De geiser bevindt zich in het linker bovenkastje van de keuken en heeft een zelfontsteking. Deze geiser geeft meer water, wij vragen u vriendelijk zuinig met het water om te gaan omdat wij elke liter apart moeten afrekenen aan het einde van het jaar. Het is echt niet toegestaan om bijvoorbeeld de auto te wassen.

## De blokhut

- De blokhut heeft een aparte groepenkast. Deze is geplaatst links naast de wastafel. Ook hiervoor geldt, als de schakelaar omhoog staat is er stroom op de blokhut.

## Informatieboekje Larix 10



- In de blokhut staat een wasmachine. Deze kunt u gewoon gebruiken zoals u thuis gewend bent. Graag wijs ik u erop dat de programma's vrij lang zijn. Graag de knop 'tijd besparen' indrukken zodat het programma inkort. Dit scheelt een hoop water en stroom. Als de wasmachine draait kunt u geen andere elektrische apparaten gebruiken die veel stroom vragen. Na iedere wasbeurt de waterkraan dichtzetten aub.

# Informatieboekje Larix 10



- De stofzuigerzak is herbruikbaar, zou u deze indien u de stofzuiger gebruikt heb tijdens uw verblijf willen legen bij vertrek?
- De Skottelbraai is ideaal om buiten uw avondeten op te bereiden, deze ook graag schoon achterlaten.
- Er staan twee fietsen tot uw beschikking (alleen voor volwassenen te gebruiken) sleutels zijn te vinden in het sleutelkastje in het chalet aan de muur.

## **Borg**

Zou u na uw verblijf het chalet en de blokhut schoon willen opleveren? Dat is wel zo fijn voor de mensen die na u komen. Wij hanteren een borg van 150 euro en zullen eventuele gebreken met betrekking tot schoonmaak en materiaalgebruik aftrekken van de borg indien wij dit noodzakelijk achten.

Misschien wilt u de tuin/plaats schoonmaken en vegen voordat u weggaat?

Alvast bedankt 😊

Wij wensen u een fantastisch verblijf toe!